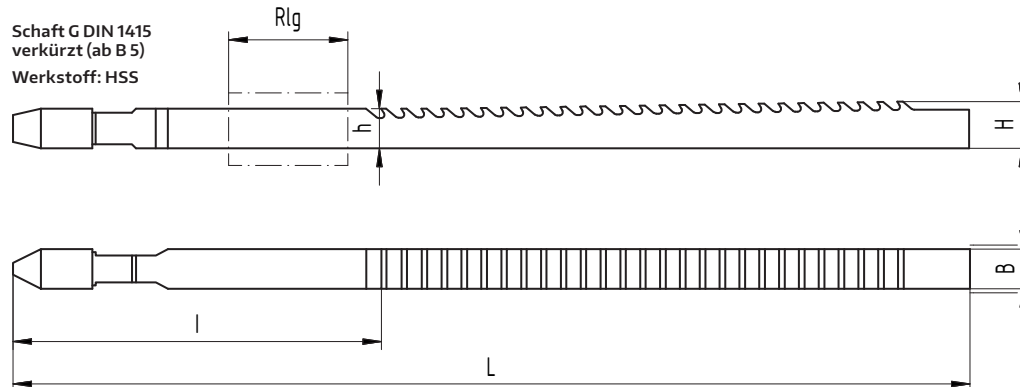


Flache Räumwerkzeuge

für Keilnuten nach DIN 6885 Blatt 1

Alle hier aufgeführten Räumwerkzeuge werden im Rahmen eines normalisierten Lagerprogramms gefertigt und sind **sofort** lieferbar.

Werknorm 49.005



B = Nutenbreite, T = Nutentiefe, Z = Anzahl der Durchzüge

Die Art.-Nr. ist für die entsprechende Passung zu vervollständigen: Endziffer 3 = P9, 4 = JS9, 0 = Andere

B	T	Bohrg.-Ø	Rlg.	h	H	l	L	Z	Art.-Nr.	Preis €
2 *)	1,10	6 – 8	8 – 20	4,00	5,30	200	500	1	004110_	
2 *)	1,10	6 – 8	16 – 40	4,00	4,65	220	500	2	004111_	
3 **)	1,50	8 – 10	12 – 30	5,50	7,30	210	600	1	004120_	
3 **)	1,50	8 – 10	24 – 60	5,50	6,40	240	600	2	004121_	
4 **)	1,90	10 – 12	14 – 35	7,00	9,30	220	640	1	004130_	
4 **)	1,90	10 – 12	24 – 70	7,00	8,15	250	640	2	004131_	
5	2,40	12 – 17	14 – 35	8,50	11,55	160	640	1	00540_	
5	2,40	12 – 17	24 – 70	8,50	10,00	190	640	2	00541_	
6	2,90	17 – 22	16 – 40	12,00	15,50	160	640	1	00550_	
6	2,90	17 – 22	30 – 80	12,00	13,80	200	640	2	00551_	
8	3,50	22 – 30	24 – 60	16,00	18,10	180	640	2	00560_	
8	3,50	22 – 30	36 – 100	16,00	17,10	220	640	4	00561_	
10	3,50	30 – 38	24 – 60	20,00	22,20	180	640	2	00570_	
10	3,50	30 – 38	36 – 100	20,00	21,20	220	640	4	00571_	
12	3,50	38 – 44	24 – 60	25,00	27,20	180	640	2	00580_	
12	3,50	38 – 44	36 – 100	25,00	26,10	220	640	4	00581_	
14	4,00	44 – 50	24 – 60	25,00	26,70	180	640	3	00590_	

*) Rücken 0,5 mm verstärkt **) Rücken 1,0 mm verstärkt

Preise inkl. LZ

Diese Abmessungen werden in den Passungen P9 und JS9 lagermäßig geführt. Jede andere Ausführung auf Wunsch lieferbar.

Die angegebenen Räumlängen (Rlg.) sind für Stahl ca. 800 n/mm² ausgelegt, bei Grauguss (GG) können die Rlg. ca. 1/3 überschritten werden. Bei hochfesten Stählen und VA-Materialien sollten diese Standardwerkzeuge nur bis zu max. 2/3 der angegebenen Rlg. genutzt werden.

Bei Sonderanfertigungen ist in der Bestellung anzugeben:

Nutenbreite – Passung – Nadellänge – Zugleistung der Maschine – zu bearbeitender Werkstoff und Räumlänge.